

SANDVIK  
Coromant

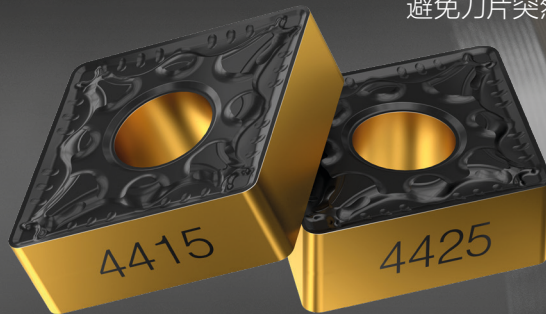
# 用于钢件车削的全新刀片材质

GC4425和GC4415

各方面都做到极致

兼具良好韧性和抗塑性变形能力的新型基体，  
提供卓越可靠性

全新后处理工艺提升断续切削加工性能，  
避免刀片突然断裂



第二代Inveio®涂层技术提供更稳定的性能，  
显著提高耐磨性并延长刀具寿命

刀具寿命平均延长25%，具有高度可靠性和可  
预测性，最大限度减少刀片和工件材料的浪费

## 优势

- 提高金属去除率
- 缩短生产周期
- 尤其适合批量安全生产
- 优化库存水平

## 应用

- 低合金钢和非合金钢
- 适合大批量生产
- 外圆和内圆车削
- 粗加工和精加工、连续和轻载断续切削

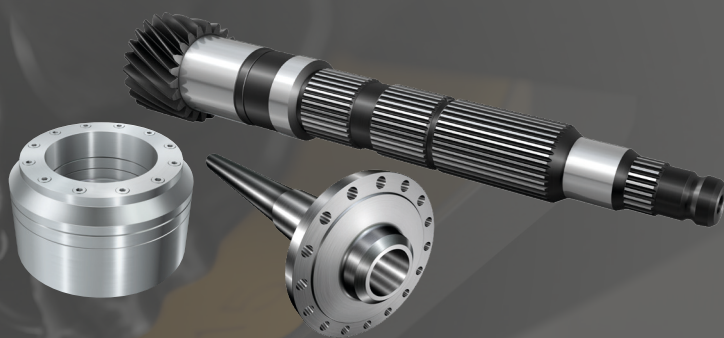
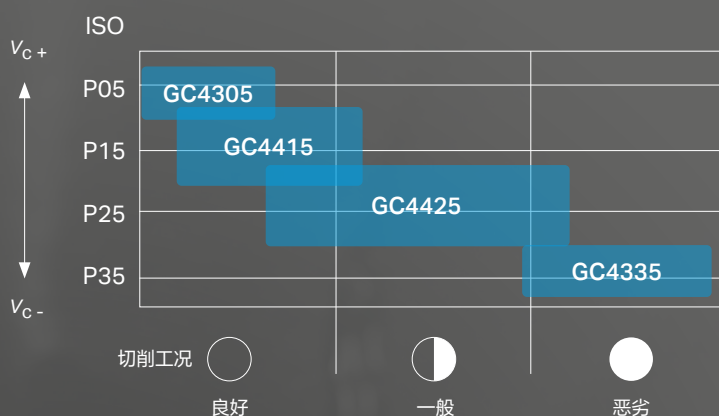
## 性能

客户案例: 汽车

零件: 主轴

材料: 锻造, P1.1.Z.AN (SAE 1026), 172 HB

工序: 连续外圆车削、粗加工和半精加工



### 切削参数

$v_c$ , m/min (ft/min)	192 (630)
$f_n$ , mm/rev (in/rev)	0.32 (0.013)
$a_p$ , mm (inch)	1.2 (0.047)

	其它产品	山特维克可乐满
ISO (ANSI) 刀片	-	TNMG160408 (TNMG 332) -PR
材质	-	GC4425
刀具寿命 (加工工件数)	150	270

80%  
生产率  
提升

**SANDVIK**  
Coromant